

SmartShunt 300 A / 500 A / 1000 A / 2000 A

www.victronenergy.com



SmartShunt 300 A



SmartShunt 500 A



SmartShunt 1000 A



SmartShunt 2000 A



SmartShunt hepsi bir arada bir akü monitörüdür. Tek eksiği bir ekrandır. Telefonunuz ekran işlevi görür.

SmartShunt, Bluetooth aracılığıyla telefonunuzdaki (ya da tabletteki) VictronConnect uygulamasına bağlanır ve bu sayede şarj durumu, kalan zaman, geçmiş bilgisi ve daha fazlasını içeren tüm izlenmiş parametreleri rahatça okuyabilirsiniz.

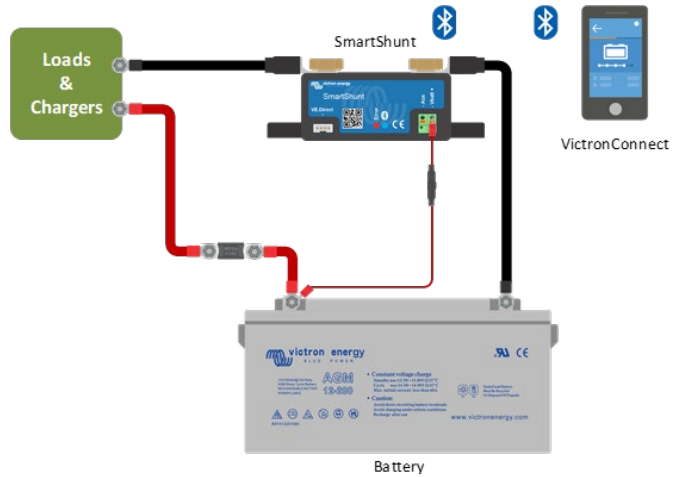
Alternatif olarak, SmartShunt bir GX cihazına bağlanabilir ve bu cihazla okunabilir. SmartShunt bağlantısı VE.Direct kablosu ile yapılır.

SmartShunt, BMV akü monitörü için, özellikle de akü monitörünün gerektiği ama daha az kablo ve karmaşanın istendiği sistemler için iyi bir alternatiftir.

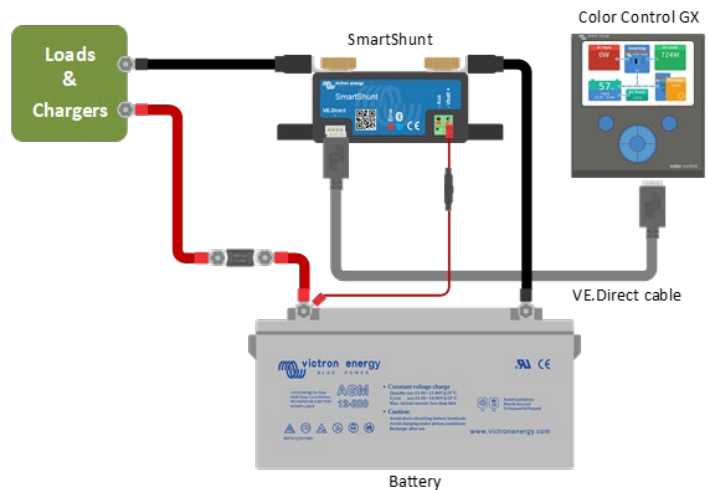
SmartShunt'ta Bluetooth, bir VE.Direct portu ve ikinci bir aküyü izlemek, orta nokta izlemesi veya sıcaklık sensörü bağlamak için kullanılacak bir bağlantı bulunur.

BMV-712 Akü Monitörü ile farkları

- Programlanabilir görsel ve sesli alarm yok.
- Programlanabilir röle yok.

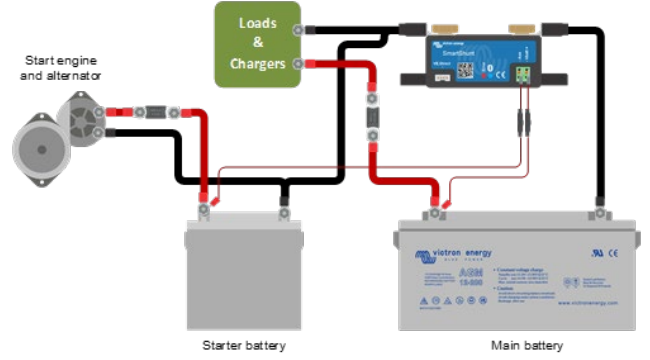


Temel SmartShunt kabloları

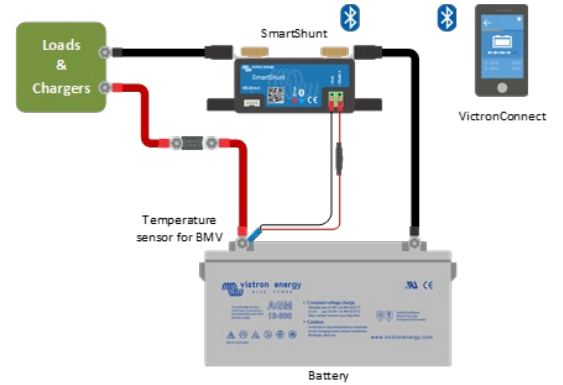


SmartShunt ile GX cihaz bağlantısı

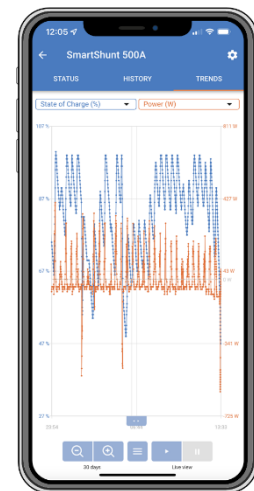
SmartShunt	
SmartShunt	300 A / 500 A / 1000 A / 2000 A
Besleme voltajı aralığı	6,5 VDC – 70 VDC
Çekilen akım	< 1 mA
Giriş voltajı aralığı, yardımcı akü	6,5 VDC – 70 VDC
Akü kapasitesi (Ah)	1 - 9999 Ah
Çalışma sıcaklığı aralığı	-40 - +50°C (-40 - 120°F)
İkinci akü voltajını veya sıcaklığı ya da orta noktayı ölçer	Evet
Sıcaklık ölçme aralığı	-20 - +50 °C
VE.Direct iletişim bağlantı noktası	Evet
ÇÖZÜNÜRLÜK VE DOĞRULUK	
Akım	± 0,01 A
Voltaj	± 0,01 V
Amper saat	± 0,1 Ah
Şarj durumu (%0-100)	± %0,1
Kalan zaman	± 1 dak.
Sıcaklık (isteğe bağlı sıcaklık sensörü bağlıysa)	± 1 °C/°F (0 – 50 °C veya 30 – 120 °F)
Akım ölçümü doğruluğu	± %0,4
Ofset	10 / 10 / 20 / 40 mA'dan düşük
Voltaj ölçümü doğruluğu	± %0,3
KURULUM VE BOYUTLAR	
Boyutlar (y x g x d)	300 A: 44 x 120 x 44 mm 500 A: 46 x 120 x 54 mm 1000 A: 68 x 168 x 75 mm 2000 A: 68 x 168 x 100 mm
Şant bağlantı civataları	300 A: M8 500 A, 1000 A, 2000 A: M10 (0.3937 inç)
Koruma kategorisi	IP21
STANDARTLAR	
Güvenlik	EN 60335-1
Emisyon/Bağıışıklık	EN-IEC 61000-6-1 EN-IEC 61000-6-2 EN-IEC 61000-6-3
Otomotiv	EN 50498
AKSESUARLAR	
Kablolar (dahil)	"+" bağlantı ve marş aküsü veya orta nokta bağlantısı için sigortalı iki kablo
Sıcaklık sensörü	İsteğe bağlı (ASS000100000)
Bluetooth sinyalinin menziline ilişkin bir not	Şant ve elektrik kabloları Bluetooth sinyalinin menziline olumsuz etkiler. Son aşamadaki 10-15 metrelik menzil ise pek çok durumda yeterlidir. Bir aracın metal şasisi veya bir teknenin güvertesinin etrafındaki deniz suyu gibi diğer iletken elementler Bluetooth sinyalinin menziline kabul edilemez bir seviyeye düşürebilir. Bu tür durumlarda çözüm, sisteme VE.Direct Bluetooth Dongle (ASS030536011) eklemek ve SmartShunt'taki Bluetooth'u kapatmaktır.
DEPOLANAN EĞİMLİMLER	
Depolanan veriler	Akü voltajı, Akım, Şarj Durumu %'si ve Aux girişi (Akü sıcaklığı veya orta nokta sapması veya marş aküsü voltajı).
Eğilim verilerinin depolandığı gün sayısı	46



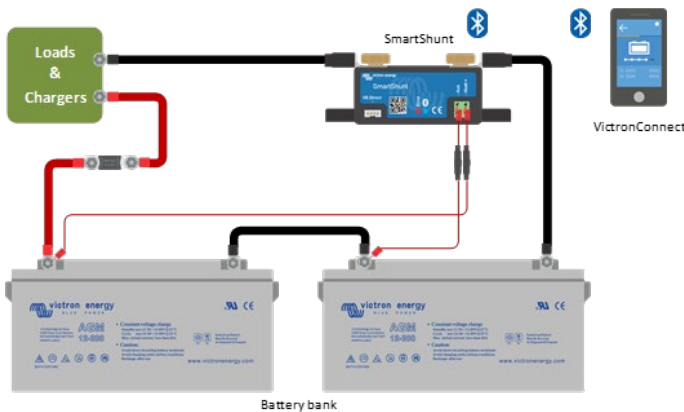
Marş aküsü voltajını ölçme



Akü sıcaklığını ölçme



Smartshunt için depolanan eğilimler



Akü şarj ünitesi orta noktasını ölçme